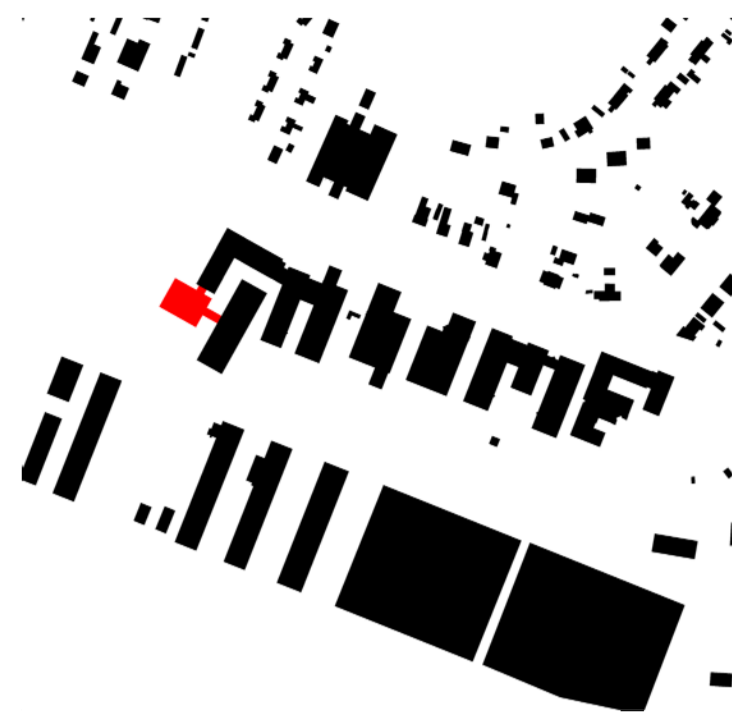


COHERENT Reinraum-Erweiterung

Erweiterung des Technikzentrums Lübeck für die COHERENT Lasergroup GmbH, Seelandstraße 9, 23569 Lübeck



Auftraggeberin, Projektentwicklung:	 KWL, KWL GmbH, Lübeck
Projektmanagement:	Hauke Guttenberg, Dipl. Ing. Architekt DVP (KWL)
Architekt:	Baukontor Bülow, Lübeck-Travemünde
Tragwerksplanung:	AWB Ingenieure GbR, Lübeck
Haustechnik:	Thomas Hornecker, Dipl. Ing., Lübeck Henning Harms, Dipl. Ing., Lübeck
Baugrunduntersuchung:	Wulf Reinberg, Dipl. Ing., Lübeck
Planungszeitraum:	06/ 2010 – 02/ 2011
Ausführungszeitraum:	11/ 2010 – 05/ 2011
Bruttogrundfläche BGF:	762 qm
Bruttorauminhalt BRI:	5.112 cbm

Das Technikzentrum Lübeck TZL wurde 1986 mit dem Ziel gegründet, Unternehmern und Gründern Raum, Service und Netzwerke zu bieten. Seitdem konnten zahlreiche Projekte realisiert werden. In 200 Firmengründungen wurden 1.500 neue Arbeitsplätze geschaffen.

Mittlerweile arbeitet das TZL an drei Standorten in Lübeck und agiert als Schnittstelle zwischen Wissenschaft und Wirtschaft. Die mehr als 80 Gesellschafter aus der Lübecker Wirtschaft zielen in ihrem Engagement nicht auf betriebswirtschaftlichen Gewinn, sondern auf die Entwicklung von Ideen und Innovation im Transfer- und Gründerbereich.



Straßenansicht des Baubestands von 2003



Bautenstand Juni 2011

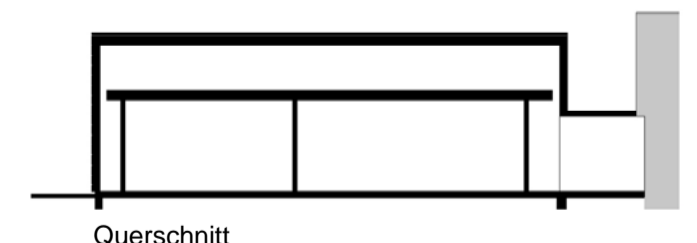
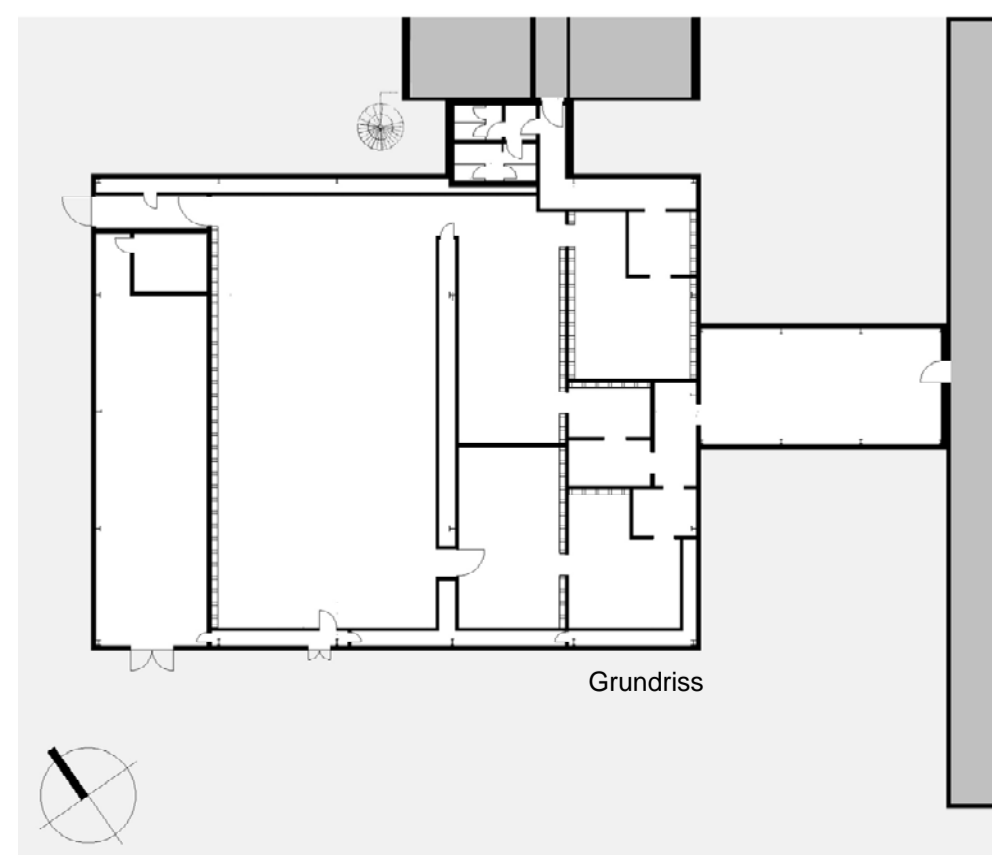
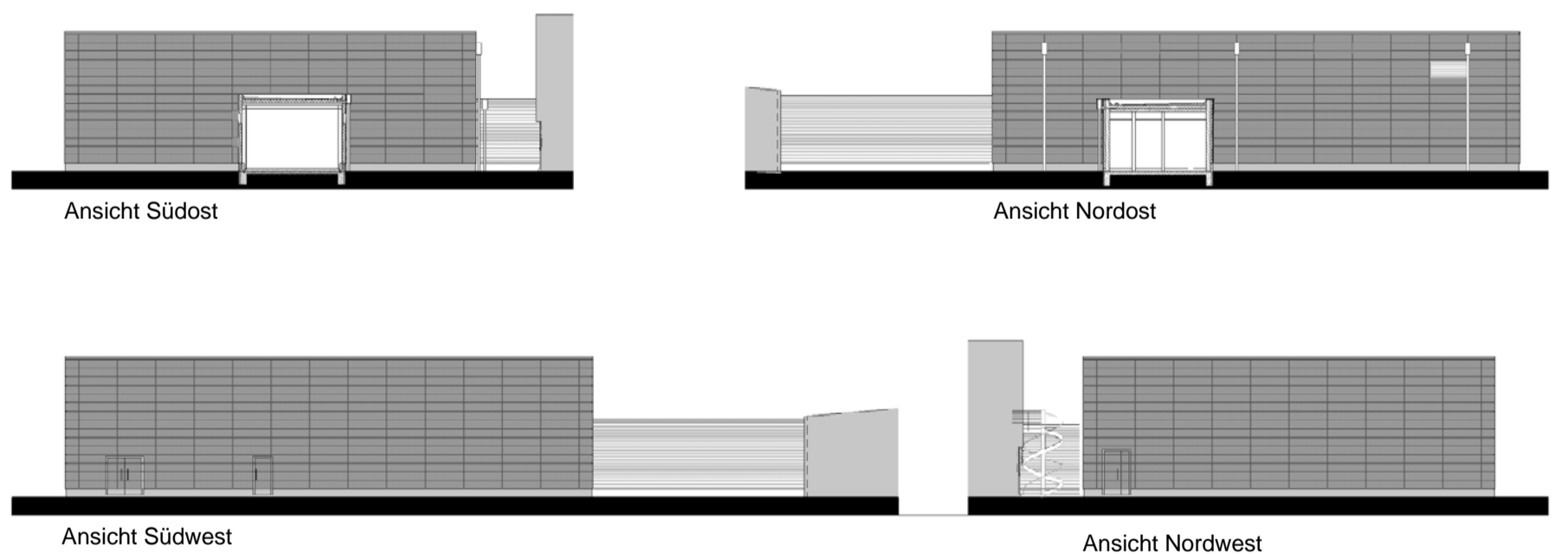
Im Technikzentrum Lübeck an der Seelandstraße nutzte Coherent zunächst Räume in einem Bestandsobjekt, das an der westlichen Grundstücksgrenze lag. Sehr bald entwickelte die Firma weiteren Bedarf an Raum und Ausstattung. Um Coherent als bedeutende Firma Lübecks zu unterstützen und am Standort des TZL' zu halten, erwarb KWL in 2001 das angrenzende Grundstück der Flender-Werft und entwickelte nach den Erfordernissen des Nutzers einen Erweiterungsbau, der sich unmittelbar an den TZL-Gebäudebestand anschließt. Die Räume im Altbau können so weiter genutzt werden.

Schon früh zeichnete sich ab, dass Coherent seine Produktionsräume erweitern muss. Zunächst konnte sich durch den Einbau von Reinraumtechnik in zuvor anders genutzten Räumen beholfen werden. Das Erfordernis einer umfangreichen Erweiterung der Reinraumflächen wurde jedoch immer deutlicher.

So einigten sich im Sommer 2010 KWL und Coherent auf einen Erweiterungsbau nach den Plänen des Baukontors Bülow.

Neben der Lösung funktionaler und technischer Anforderungen und der Integration in die Arbeitsläufe der Bestandsgebäude hatte die Neuplanung auch hohe, gestalterische Ansprüche zu erfüllen. Ebenso wie der Altbau aus 2003 stand auch die neue Bauaufgabe unter hohem wirtschaftlichen Druck, so dass mit einfachen Mitteln eine attraktive Gestaltung der Hülle geschaffen werden musste.

Die Neuplanung zeigt sich als solitärer Kubus, dessen Fassade aus gekanteten Blechtafeln gebildet wird. Eine annähernd ungestörte Oberfläche der Außenhülle vermittelt dem Betrachter die Introvertiertheit des Geschehens im Inneren. Den Planern ist mit geringem Aufwand eine anspruchsvolle Architektur gelungen für den sonst nicht selten vernachlässigten Gewerbebau.



Die Firma Coherent ist ein weltweit führender Hersteller von Lasern und optischen Komponenten für industrielle und wissenschaftliche Anwendungen. Das Unternehmen mit Stammhaus in Kalifornien/ USA verbindet Innovation mit Erfahrung. Seit mehr als 40 Jahren setzen Coherent-Produkte regelmäßig neue Standards.